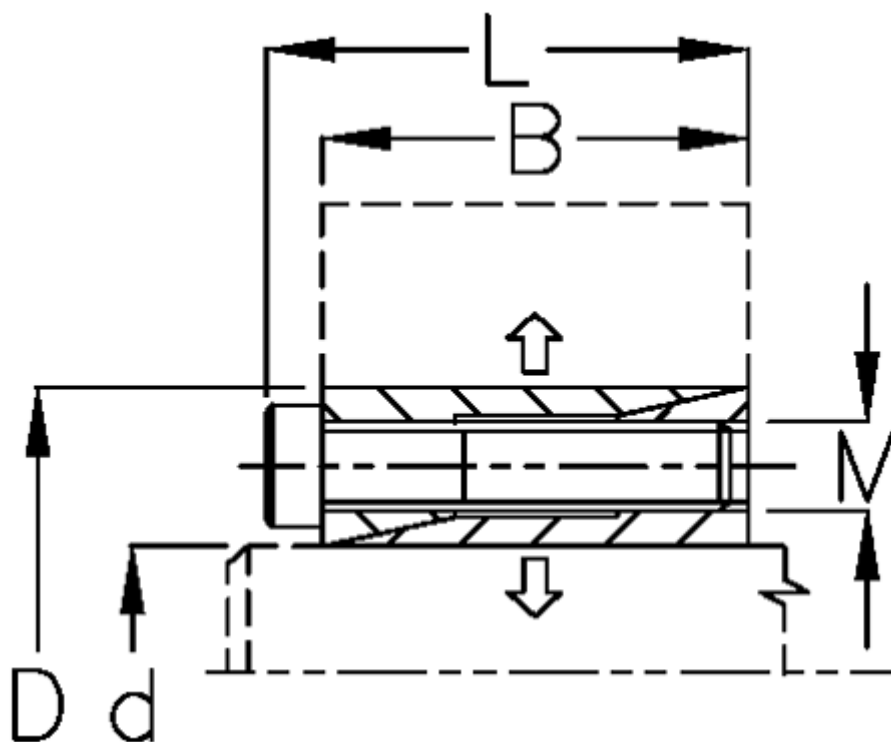


Varenummer: 435700020

Beskrivelse: Rota-fix spændeelement K 20x38

Note: Længere byggeform og lavt fladetryk. Færre bolte og dermed hurtig montage. Overfører mindre momenter. Selvcentrerende. Ingen aksial forskydning af nav ved montage.

Mål



B mm	= 21
d mm	= 20.00
D mm	= 38
F kN aksialkraft	= 15.0
L mm	= 26.0
M mm	= M5
Overfladeruhed	= R? ? 3.2 μ m
P N/mm ² fladetryk på aksel/nav	= 75

T Nm drejningsmoment	= 150
Tolerance	= Aksel h8, Nav H8
Ts Nm boltetilspændingsmoment	= 9.7